

# Latitude 14

7000 Series

## Quick Start Guide

Guide d'information rapide

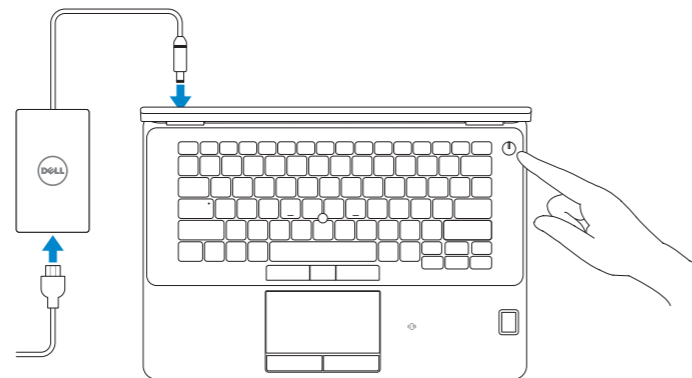
Guia de Início Rápido

Guía de inicio rápido



## 1 Connect the power adapter and press the power button

Connectez l'adaptateur secteur et appuyez sur le bouton d'alimentation  
Conecte o adaptador de energia e pressione o botão liga/desliga  
Conecte el adaptador de energía y presione el botón de encendido



## 2 Finish Windows 10 setup

Terminez l'installation de Windows 10  
Conclua a instalação do Windows 10  
Finalice la configuración de Windows 10

### Connect to your network

Connectez-vous à votre réseau | Conectar-se à rede  
Conéctese a una red



- NOTE:** If you are connecting to a secured wireless network, enter the password for the wireless network access when prompted.
- REMARQUE :** si vous vous connectez à un réseau sans fil sécurisé, entrez le mot de passe d'accès à ce réseau lorsque vous y êtes invité.
- NOTA:** Em caso de conectar a uma rede sem fio segura, insira a senha para o acesso à rede sem fio quando solicitado.
- NOTA:** Si se conecta a una red inalámbrica segura, introduzca la contraseña para la red inalámbrica cuando se le solicite.

### Sign in to your Microsoft account or create a local account

Connectez-vous à votre compte Microsoft ou créez un compte local  
Conectar-se à sua conta da Microsoft ou criar uma conta local  
Inicie sesión en su cuenta de Microsoft o cree una cuenta local



## Locate Dell apps

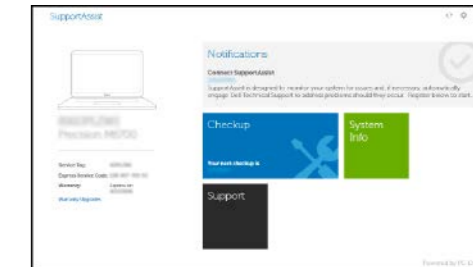
Localiser les applications Dell  
Localize os aplicativos Dell  
Localice las aplicaciones Dell



### SupportAssist

### Check and update your computer

Recherchez des mises à jour et installez-les sur votre ordinateur  
Verifique e atualize o computador  
Busque actualizaciones para su equipo



## Product support and manuals

Support produits et manuels  
Suporte ao produto e manuais  
Soporte del producto y manuales

## Contact Dell

Contacter Dell | Entre em contato com a Dell  
Póngase en contacto con Dell

## Regulatory and safety

Règlementations et sécurité | Normatização e segurança  
Normativa y seguridad

## Regulatory model

Modèle réglementaire | Modelo normativo  
Modelo normativo

## Regulatory type

Type réglementaire | Tipo normativo  
Tipo normativo

## Computer model

Modèle de l'ordinateur | Modelo do computador  
Modelo de equipo

[Dell.com/support](#)

[Dell.com/support/manuals](#)

[Dell.com/support/windows](#)

[Dell.com/contactdell](#)

[Dell.com/regulatory\\_compliance](#)

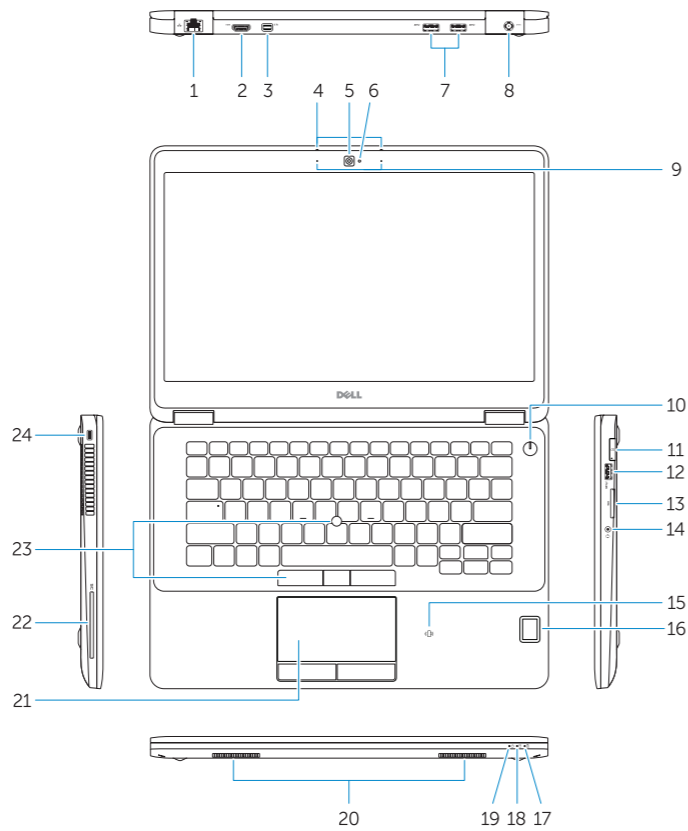
**P61G**

**P61G001**

**Latitude 14-7470/E7470**

## Features

Caractéristiques | Recursos | Funciones



1. Network connector
2. HDMI connector
3. Mini DisplayPort
4. Microphones (only in touchscreen)
5. Camera
6. Camera-status light
7. USB 3.0 connectors (2)
8. Power connector
9. Microphones (only in non-touchscreen)
10. Power button
11. SIM port (optional)
12. USB 3.0 connector with PowerShare
13. Memory card reader
14. Headset connector

15. Contactless smart-card reader (optional)
16. Fingerprint reader (optional)
17. Battery-status light
18. Hard-drive activity light
19. Power-status light
20. Speakers
21. Touchpad
22. Smart card reader (optional)
23. Track stick/track pad (optional)
24. Security-cable slot
25. Dock connector
26. Service-tag label

1. Port réseau
2. Port HDMI
3. Mini DisplayPort
4. Microphones (pour les modèles à écran tactile uniquement)
5. Caméra
6. Voyant d'état de la caméra
7. Ports USB 3.0 (2)
8. Port d'alimentation
9. Microphones (pour les modèles à écran non tactile uniquement)
10. Bouton d'alimentation
11. Fente pour carte SIM (en option)
12. Port USB 3.0 avec PowerShare
13. Lecteur de carte mémoire
14. Port pour casque

15. Lecteur de carte à puce sans contact (en option)
16. Lecteur d'empreintes digitales (en option)
17. Voyant d'état de la batterie
18. Voyant d'activité du disque dur
19. Voyant d'état de l'alimentation
20. Haut-parleurs
21. pavé tactile
22. Lecteur de carte à puce (en option)
23. Dispositif de pointage/Pavé tactile (en option)
24. Emplacement pour câble de sécurité
25. Port d'ancrage
26. Étiquette de numéro de série

1. Conector de red
2. Conector HDMI
3. Mini-DisplayPort
4. Micrófono (solo con pantalla táctil)
5. Cámara
6. Indicador luminoso de estado de la cámara
7. Conectores USB 3.0 (2)
8. Conector de alimentación
9. Micrófono (solo con pantalla no táctil)
10. Botón de encendido
11. Puerto SIM (opcional)
12. Conector USB 3.0 con PowerShare
13. Lector de tarjetas de memoria
14. Conector para auricular

15. Lector de tarjetas inteligentes sin contacto (opcional)
16. Lector de huellas dactilares (opcional)
17. Indicador luminoso del estado de la batería
18. Indicador luminoso de actividad de la unidad del disco duro
19. Indicador luminoso de estado de alimentación
20. Altavoces
21. Superficie táctil
22. Lector de tarjetas inteligentes (opcional)
23. Mando/panel de seguimiento (opcional)
24. Ranura del cable de seguridad
25. Conector de acoplamiento
26. Etiqueta de servicio

1. Conector de rede
2. Conector HDMI
3. Mini DisplayPort
4. Microfones (apenas em tela touch)
5. Câmera
6. Luz de status da câmera
7. Conectores USB 3.0 (2)
8. Conector de energia
9. Microfones (apenas em tela touch)
10. Botão liga/desliga
11. Porta SIM (opcional)
12. Conector USB 3.0 com PowerShare
13. Leitor de placa de memória
14. Conector do fone de ouvido

15. Leitor de smart-card sem contato (opcional)
16. Leitor de impressão digital (opcional)
17. Luz de status da bateria
18. Luz de atividade do disco rígido
19. Luz de status de energia
20. Alto-falantes
21. Touchpad
22. Leitor de cartão inteligente (opcional)
23. Track stick/track pad (opcional)
24. Slot do cabo de segurança
25. Conector de acoplamento
26. Rótulo da etiqueta de serviço



04K0T4A04